



BILBO HIRIKO BALIOEI BURUZKO INKESTA

Laburpen exekutiboa

Fitxa teknikoa

Unibertsoa: Bilbon bizi diren 18 urtetik gorako herritarrak

Eremua: Bilbo

Lagina: 1.200 inkesta

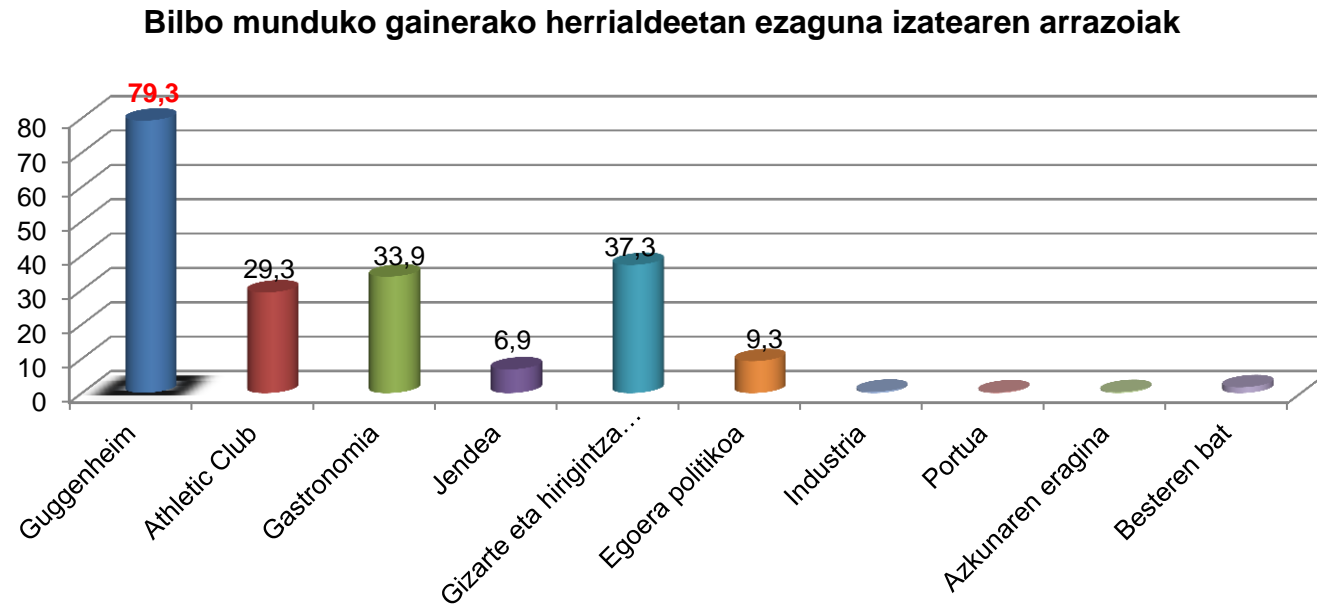
Kuotak: sexu eta adinaren arabekoak (gurutzatuak) eta gizarte klaseen arabekoak (gurutzatu gabeak)

Landa lana: telefono bidezko elkarrizketak (ordenagailuz lagunduta, CATI), AENORren ISO 20252 arauaren arabera

Landa lana noiz egin den: 2016ko uztailaren 14tik, osteguna, abuztuaren 3ra, asteazkena

Laginaren errorea: % 95,45eko konfiantza mailarako, laginaren errore marjina % +-2,89koa da

Guggenheim museo, hiriaren ikura

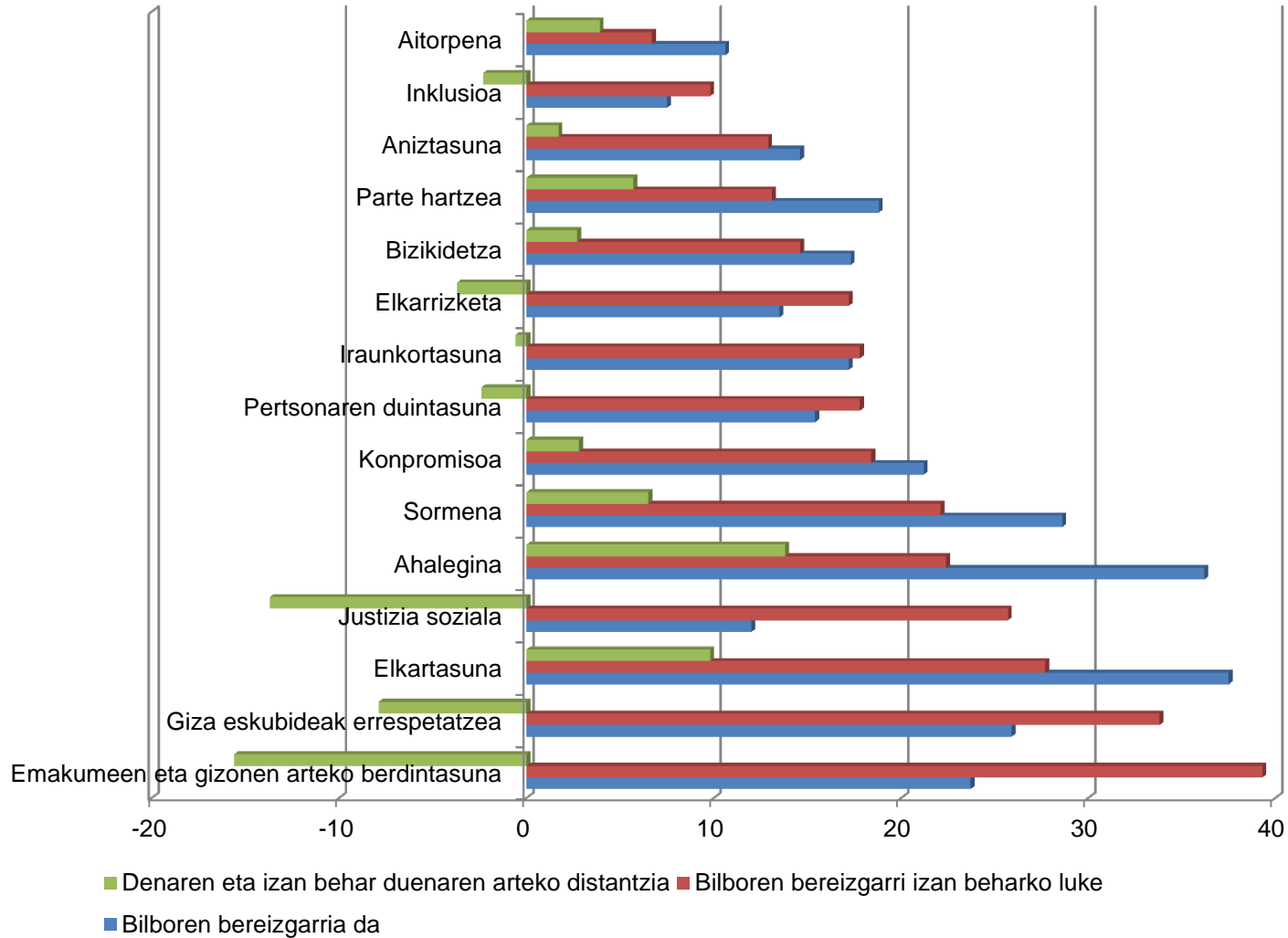


Hiriaren nazioarteko proiektioan, ikur bat argi nabarmentzen da: **Guggenheim Museoa**, eta, horri lotuta, hiriak azken urteetan bizi izan duen gizarte eta hirigintza eraldaketa, museoa ere barne dela.

Distantzia handiagora, hiriaren erreferentziazko elementuen artean, gastronomia eta Athletic Club futbol talde profesionala aipatzen dira.

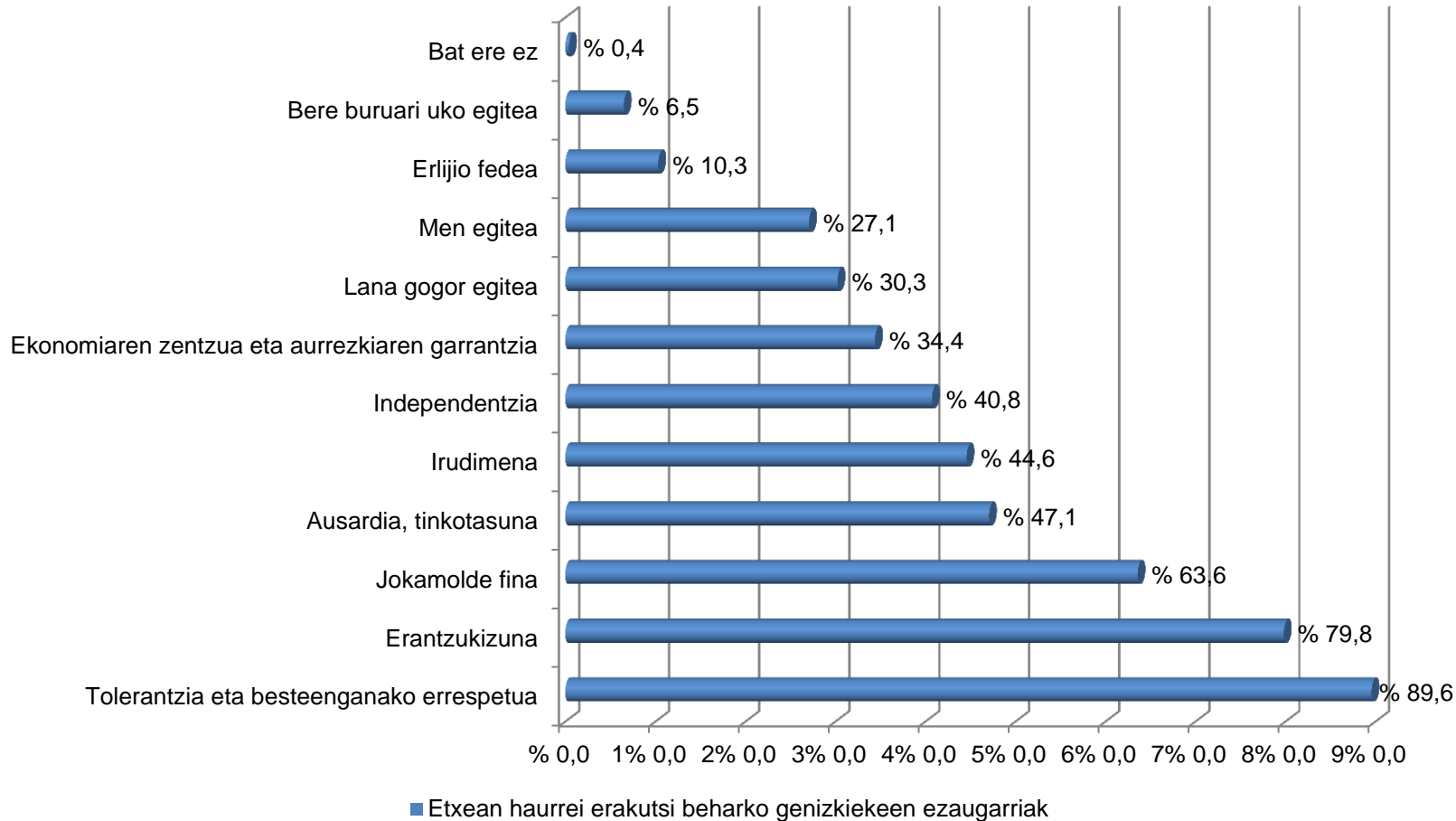
Hiriaren ezaugarriak: zer den eta zer izan behar duen

Bilboren funtsa islatzen duten ezaugarriak eta, horrenbestez, haren bereizgarri izan beharko liratekeenak



Hiru balio identifikatzen dira **hiria denarekin**: ELKARTASUNA, AHALEGINA eta SORMENA, eta **izan behar duenarekin**: EMAKUMEEN ETA GIZONEN ARTEKO BERDINTASUNA, GIZA ESKUBIDEAK ERRESPETATZEA eta JUSTIZIA SOZIALA.

Etxean hurrei erakutsi beharko genizkiekeen ezaugarriak Ezaugarria aipatu dutenen % (erantzun bat baino gehiago)

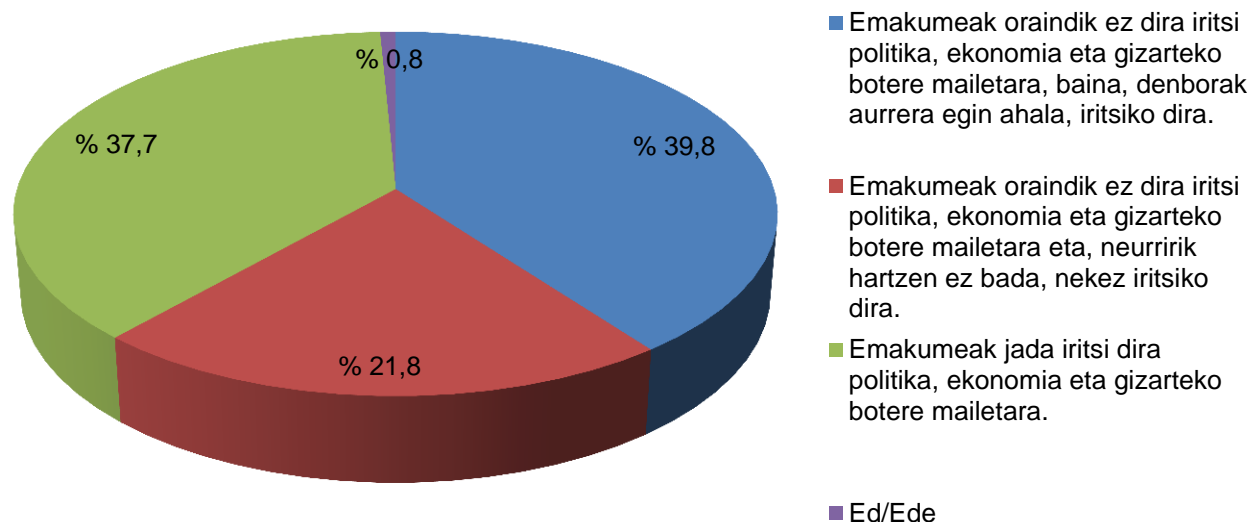


“Ausardia eta tinkotasuna” balioak, **ahaleginarekin** lotu ditzakegunak, laugarren tokian azaltzen dira. Balio hori herritarren % 47,1ek aipatzen dute, Alemanian, Frantzian edo Finlandian bezala.

Esanguratsuak ere **tolerantzia** eta **erantzukizuna** balioen kopuruak.

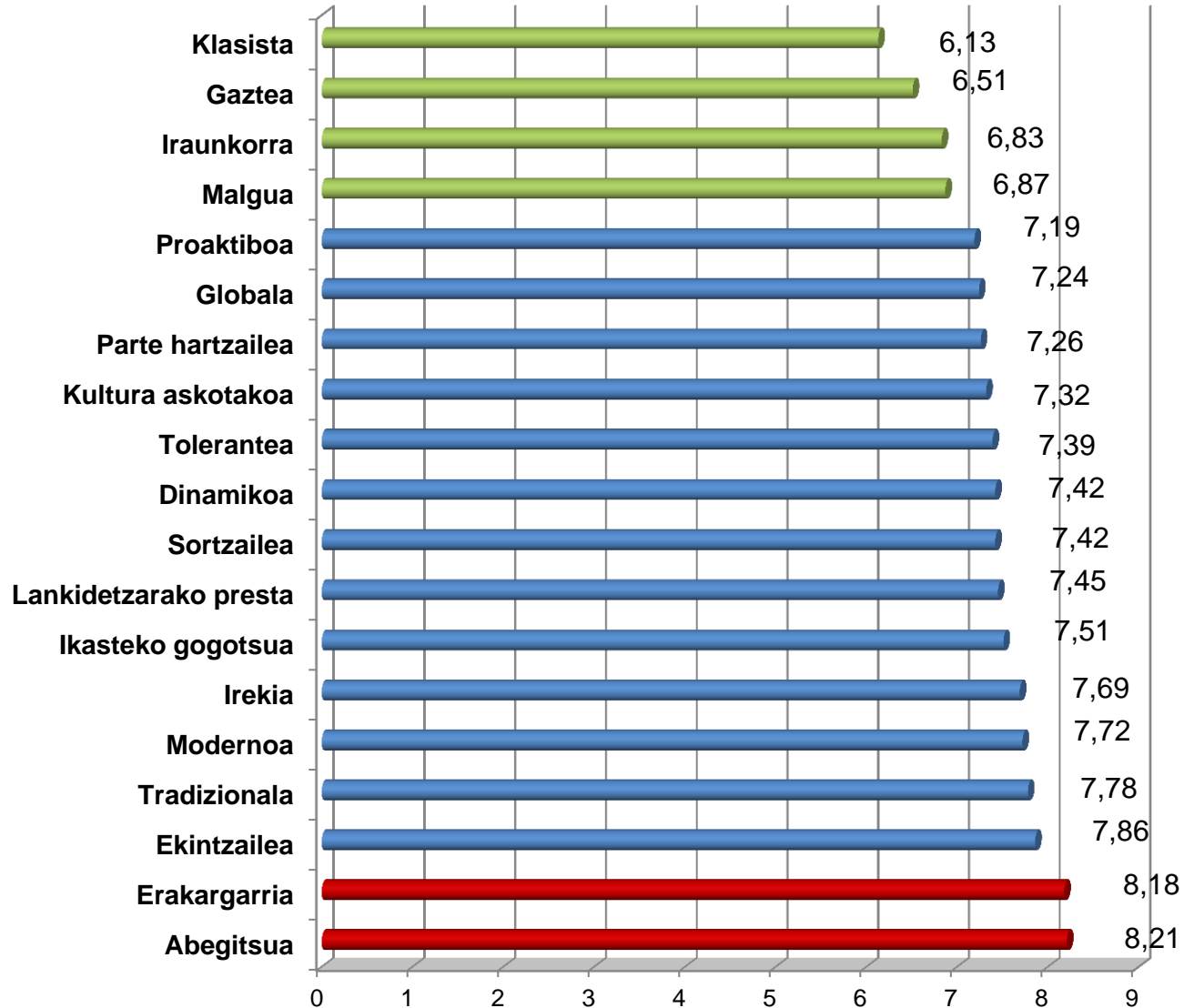
Emakumeen eta gizonen arteko berdintasuna

Emakumeek Bilbon bizi duten egoera kontuan hartuta, zein baieztapenekin zaude ados neurri handiagoan?



Emakumeen eta gizonen arteko berdintasuna Bilbok lortu beharreko balioen artean ageri bada ere, lortutako berdintasunaren pertzepzioak ehuneko nahiko handiak ditu, Euskadi osoaren antzekoak.

Nolakoa da Bilbo?

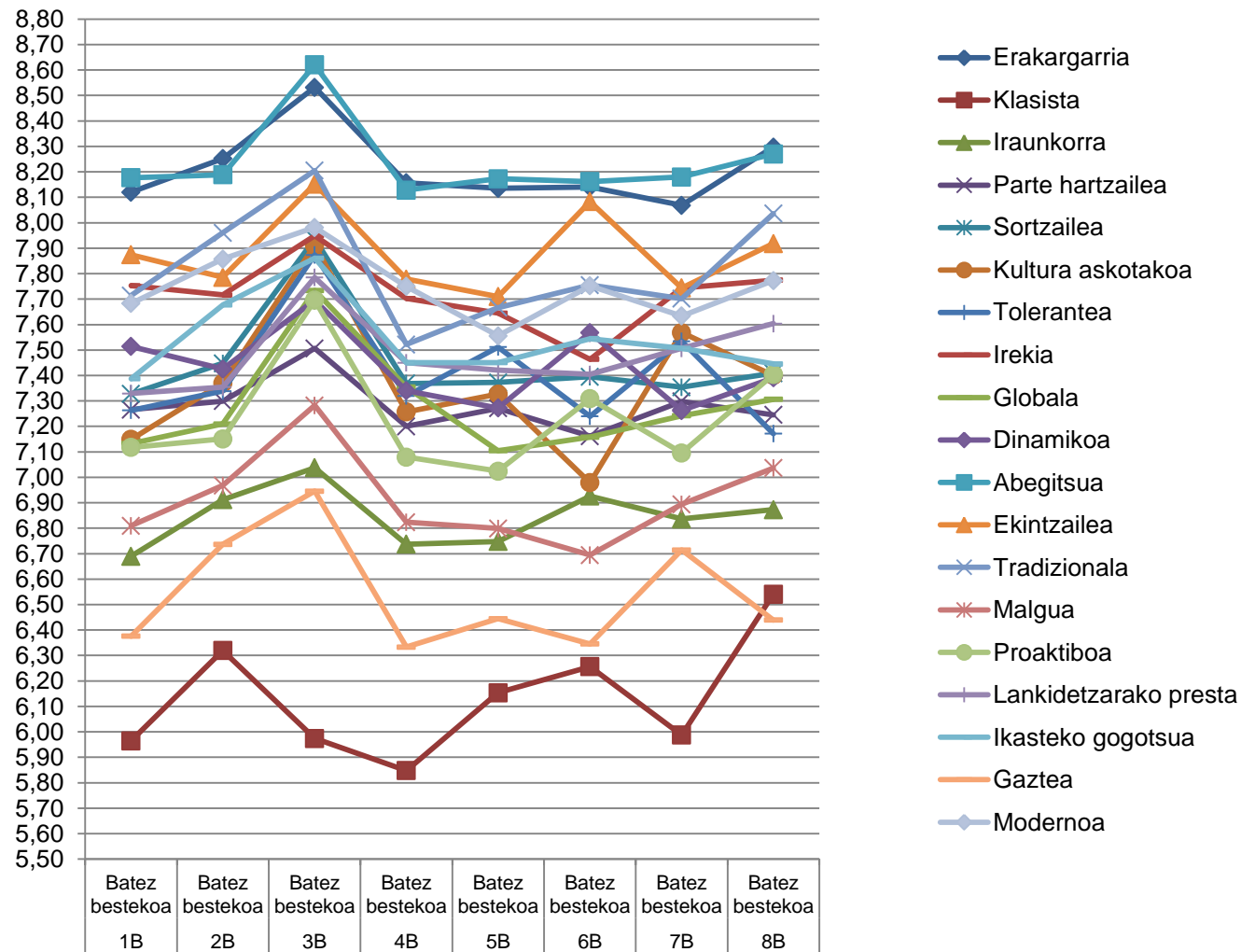


Bi ezaugarri nabarmentzen dira besteen gaintetik: hiria **abegitsua** eta **erakargarria** dela. Puntuaziorik txikienei begiratuta, ikus daiteke hiria ez dela klasistatzat hartzen, ezta gazte, iraunkor edo malgutzat ere.

“Klasista” ezaugarriak du desbideratze tipiko handiena.

31 urtetik 45 urtera arteko herritarrak dira kritikoenak eta 65 urtetik gorakoek dute, berriz, ikuspegi positiboena.

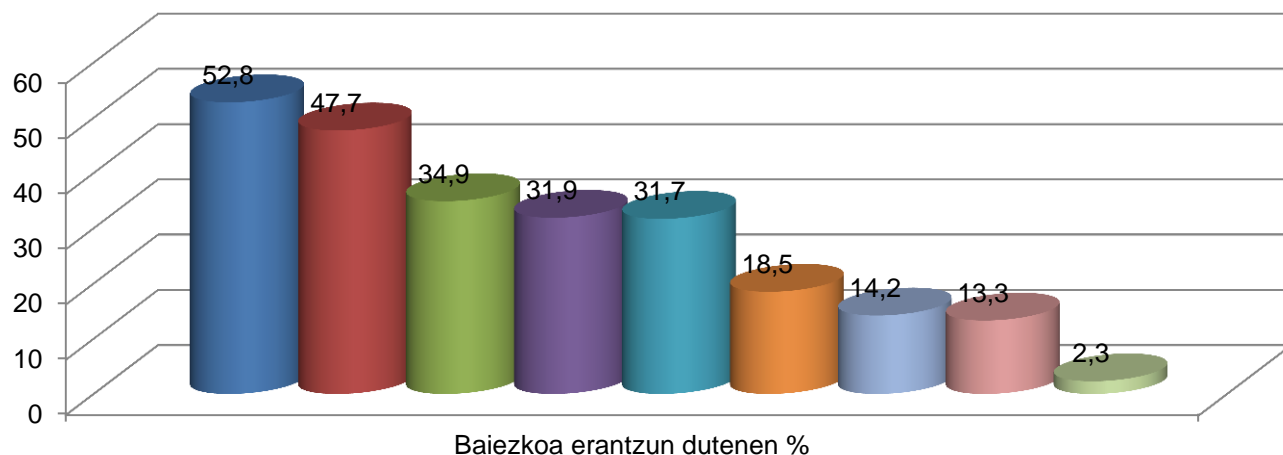
Bilboko hiriaren ezaugarriak, barrutika



Batez besteko puntuaziorik handienak 2. barrutiak eta 8. barrutiak dituzte. Barruti horietan jasotzen da hiriaren irudirik positiboa.

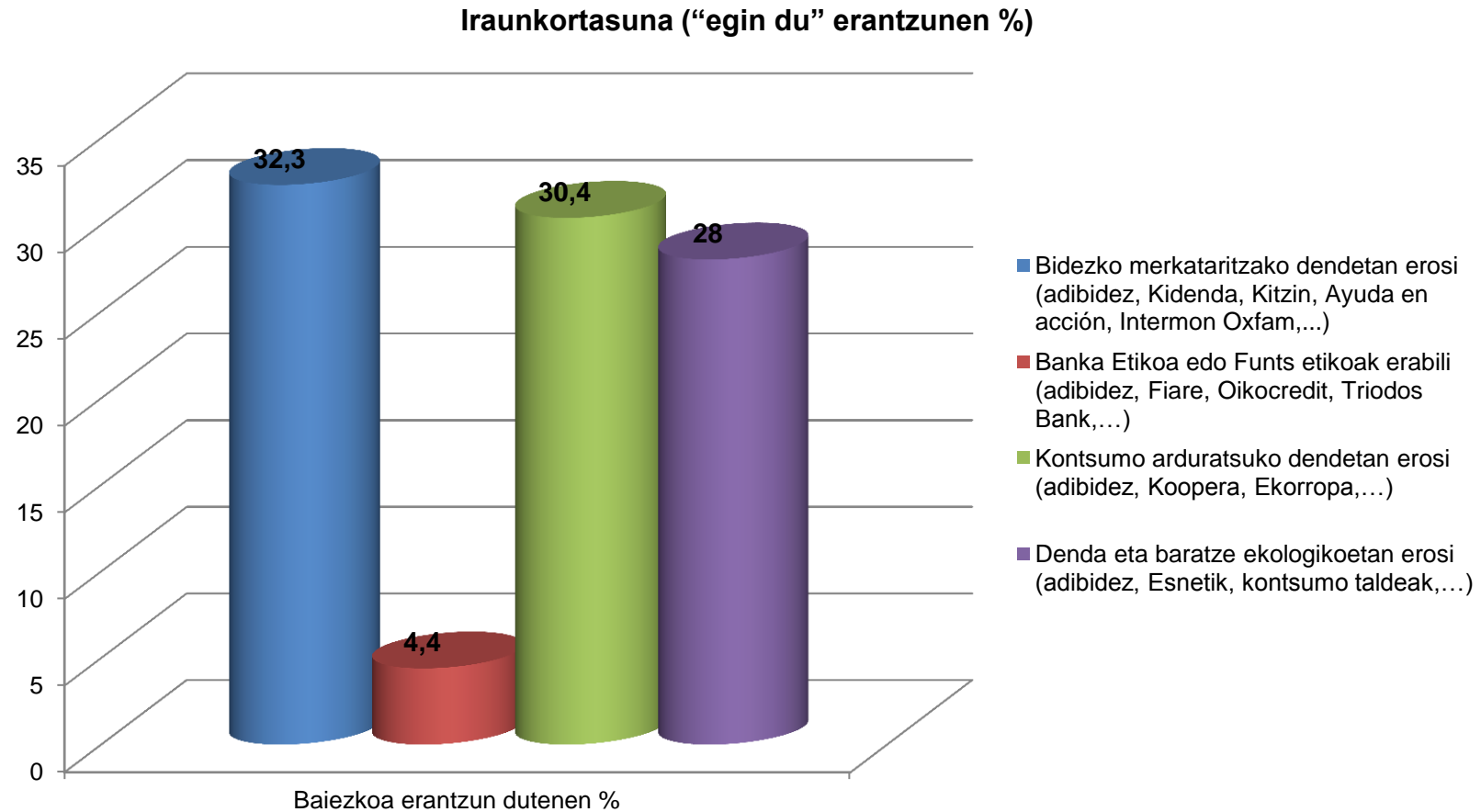
Aitzitik, batez besteko puntuazio txikienak 1. barrutiak eta 5. barrutiak dituzte.

Politika parte hartzea



- Produktu jakin batzuk erosi edo erosteari utzi, arrazoi politikoengatik, etikoengatik edo ingurumenari laguntzeko
- Eskera bat sinatu (onlinekoak barne)
- Manifestazio, protesta, kontzentrazio edo bestelako edozein mobilizazio motatan parte hartu
- Ekintza politikoren bateko sms, WhatsApp, e-mail edo txio bat bidali
- Gizarte mugimenduek edo plataformek antolatutako bilera, topaketa, biltzar edo jardunaldietara joan
- Hedabideetan (online, paperean, irratian) agertu, harremanetan jarri edo komentarioak egin, norberaren iritzia politikoa azaltzeko
- Greba batean parte hartu
- Alderdi politikoek antolatutako bilera, topaketa, biltzar edo jardunaldietara joan
- Eraikinak hartu, itxialdietan parte hartu edo trafikoa eragotzi, etxegabetzeak saihesten ahalegindu edo escracheak egin

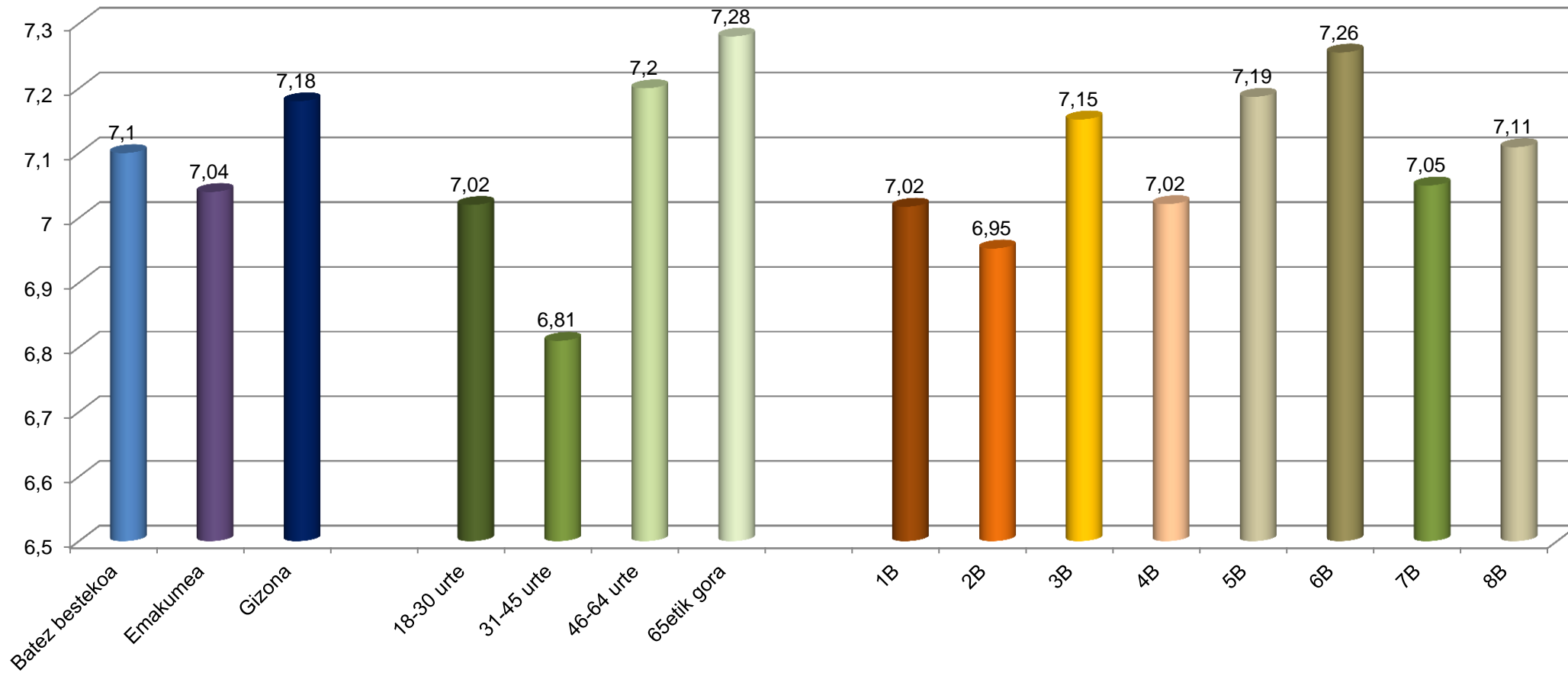
Inkestari erantzun dioten pertsonek **politikan parte hartzen dute**, egunerokotasunean, baina ahaleginik eta konpromiso handirik gabe. Era berean, parte hartzeko modu berriak eta berritzaileak erabiltzen dituzte, teknologia berriei lotuta, komunikatzeko moduetan eta bideetan.

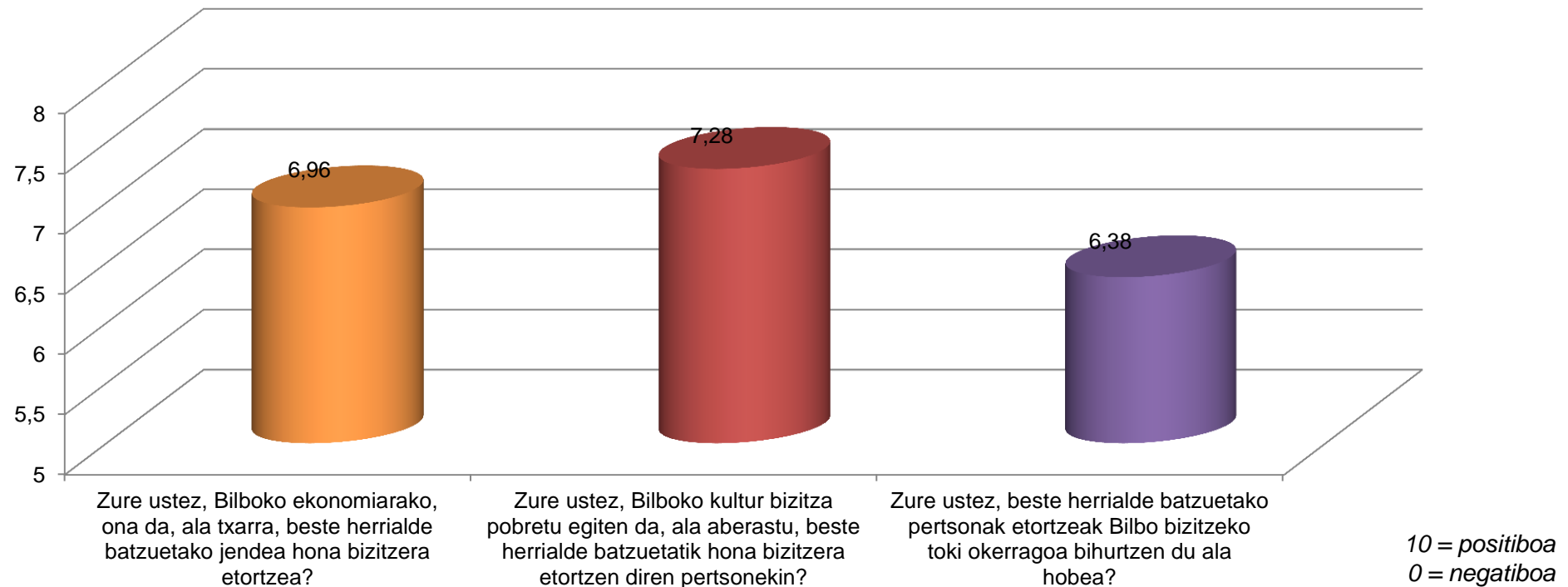


Iraunkortasunari lotutako jarduerak neurtzeko proposatzen diren ekintzen artean, erabilera txikienekoa banka etikoa da, % 4,4k baino ez du aipatzen. Gainerako ekintzek inkesta erantzun duten herritarren % 30en babesa dute.

Konfiantza

Bilboko herritarren gaitasunaz, zure ustez jende gehienaren konfiantza izan daiteke edo zuhur ibili behar da gainerako herritarrekin?



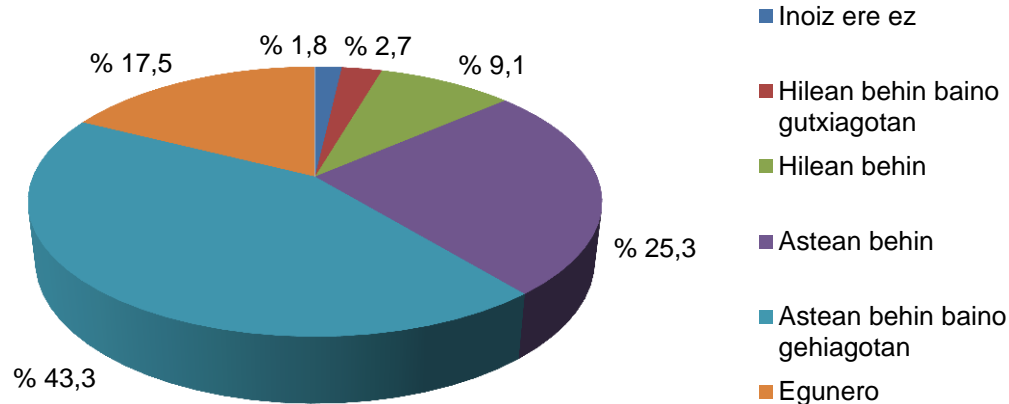


Immigrazioaren inguruko hautematea positiboa da. Herritarren % 87,4k uste du immigrazioak Bilbo bizitzeko toki hobea izaten laguntzen duela (5etik gorako puntuazioa, 0tik 10erako eskalan). Soilik herritarren % 12,6k uste du immigrazioa kaltegarria dela. Hala ere, aldea dago immigrazioaren ekarpen sektorialaren eta ekarpen orokorraren artean.

Oraindik ez dira behar bezala baloratzen integrazioa eta immigrazioak hiriari egiten dion ekarpen orokorra.

Gizarte kapitala: pertsonen arteko harremanak eta jasotako gizarte laguntza

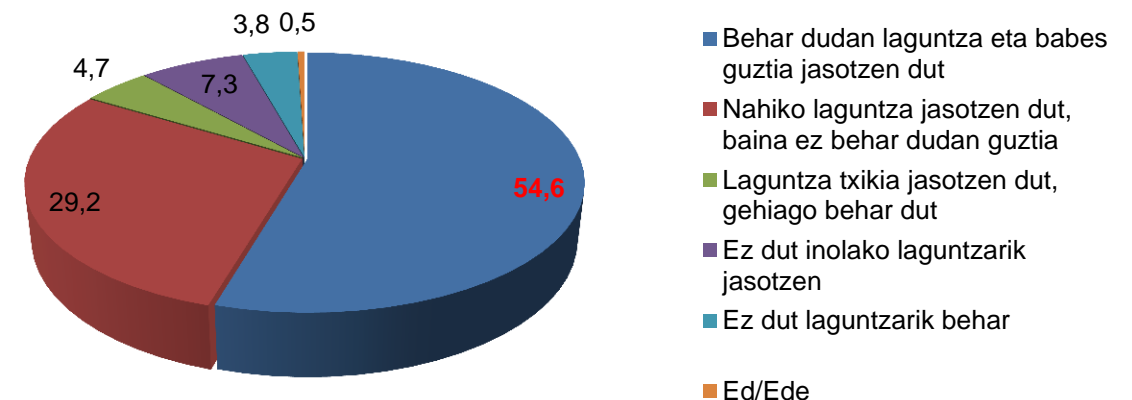
Zenbatean behin elkartzten zara lagunekin, senitartekoekin edo lankideekin, zure aisialdian?



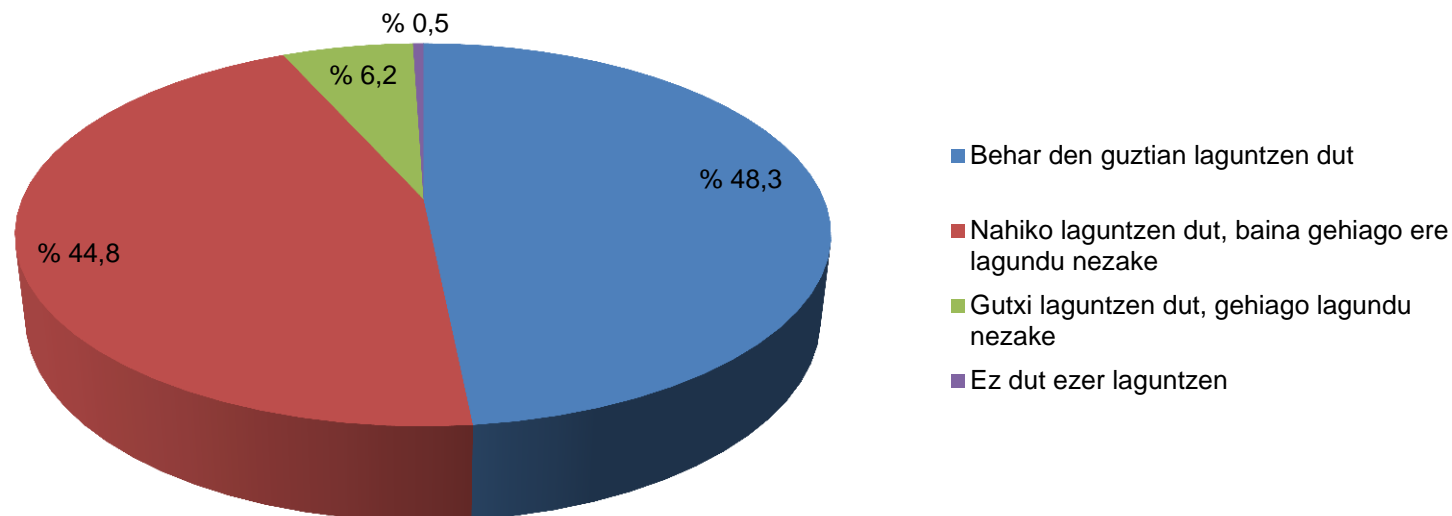
Datuek ez dute zalantzarik uzten: **Bilboko herritarren zati handi baten gizarte eta pertsonarteko bizitza nahiko betea eta pozgarria da.** Herritarren % 43,3k dio astean behin baino gehiagotan elkartzten dela lagunekin, senitartekoekin edo lankideekin; % 25,3k astean behin gutxienez egiten du hori.

Inkestari erantzun dioten pertsona gehienek (% 54,6) esan dute behar duten laguntza eta babes guztia jasotzen dutela. Horrek agerian uzten du **Bilbon gizarte kapital handia dagoela.** Esanguratsua da inkestari erantzun diotenen % 3,8k esatea ez duela laguntzarik behar. Gure ustez, laguntzaren eta babesaren irudi dimentsio askotakoa erakusten du horrek, elkarren mendeko identitateek berezko dutena.

Jasotako gizarte laguntzaren inguruko hautematea

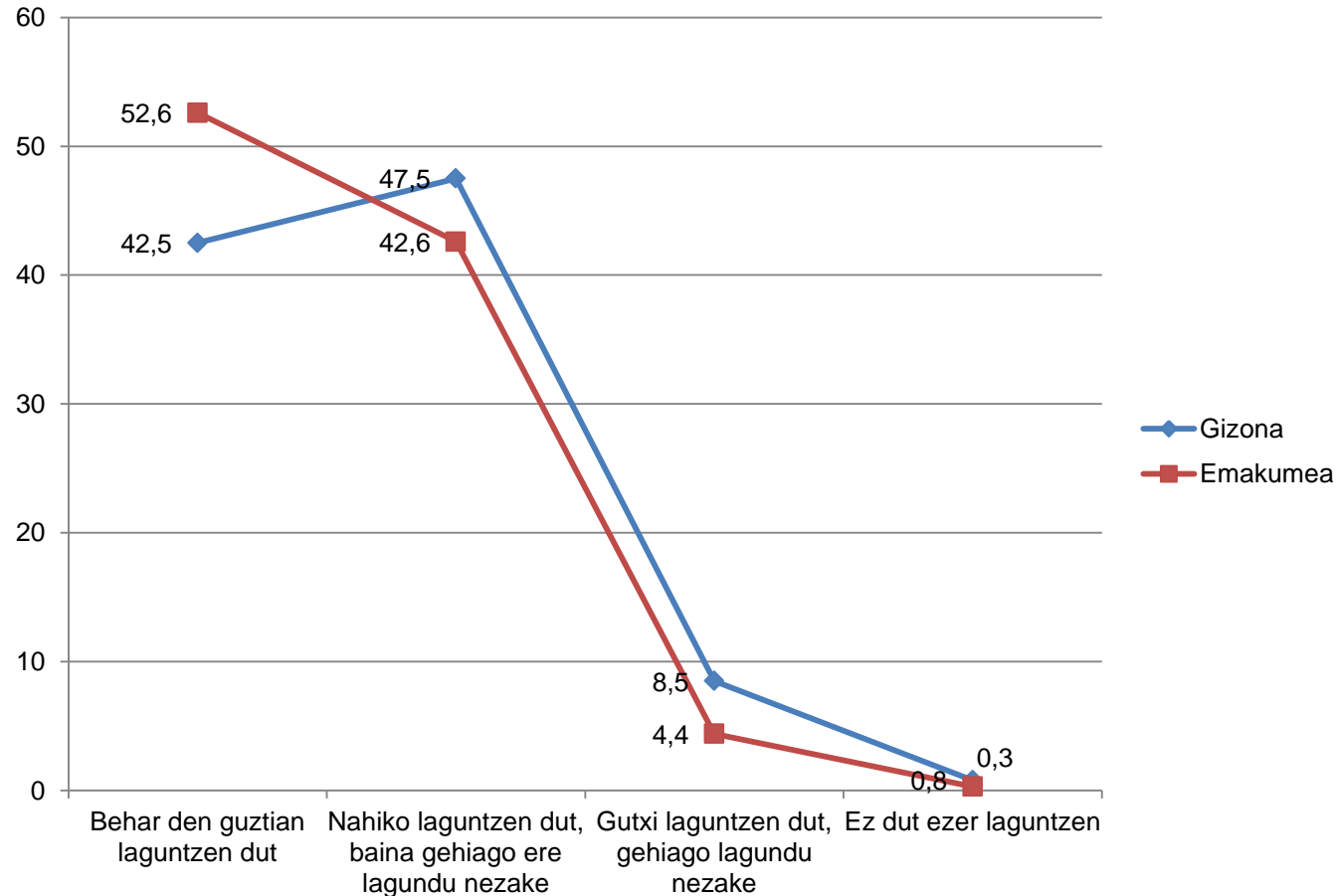


Gizarte kapitala: emandako gizarte laguntza



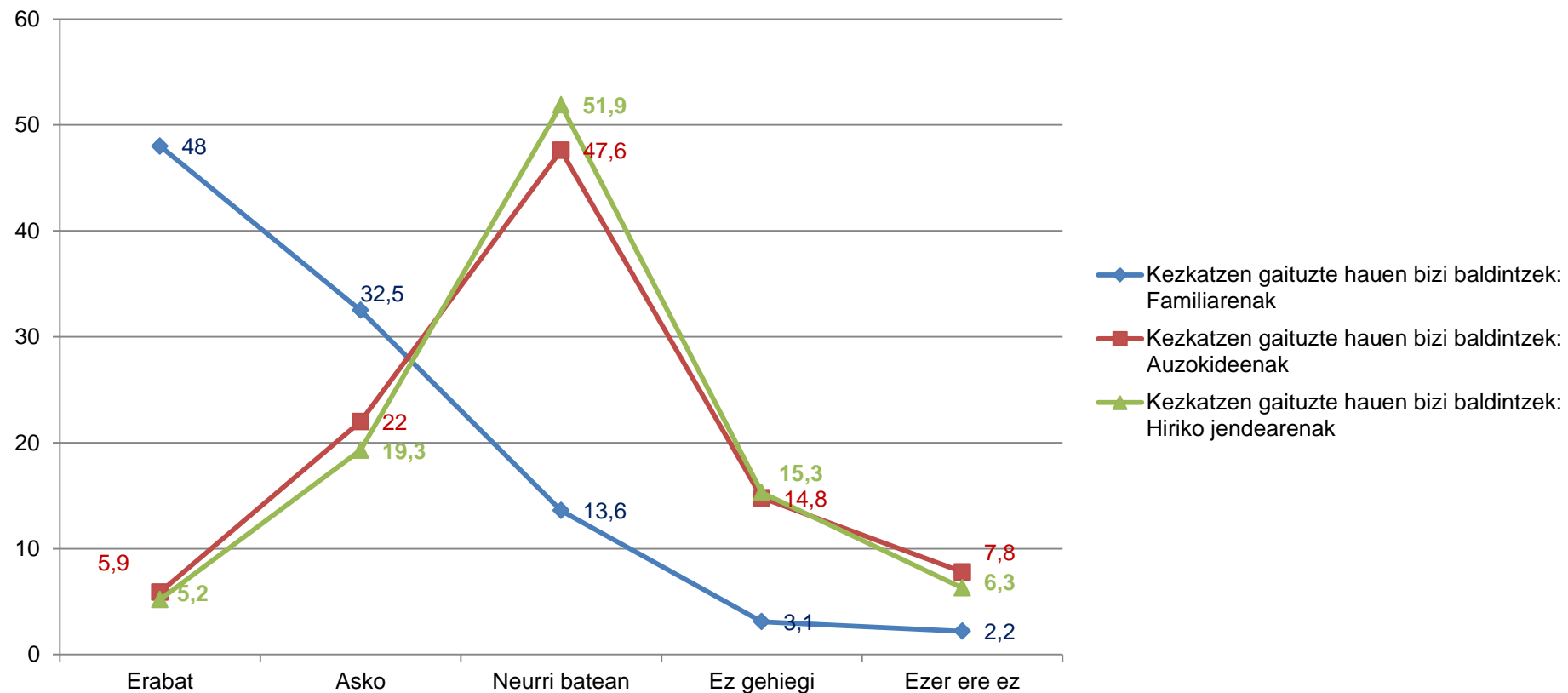
Bilboko herritar gehien-gehienek uste dute besteei laguntzen dietela: % 48,3k uste du behar den guztian laguntzen duela eta % 44,8k, berriz, nahiko laguntzen duela, nahiz eta gehiago laguntzeko aukera ere izan. Beraz, **inkestari erantzun dioten herritarren % 93,1ek, alegia, ia guztiek, laguntza ematen dute.** Horrek erakusten du **hiriak gizarte kapital handia duela.**

Gizarte kapitala: emandako gizarte laguntza, sexuaren arabera



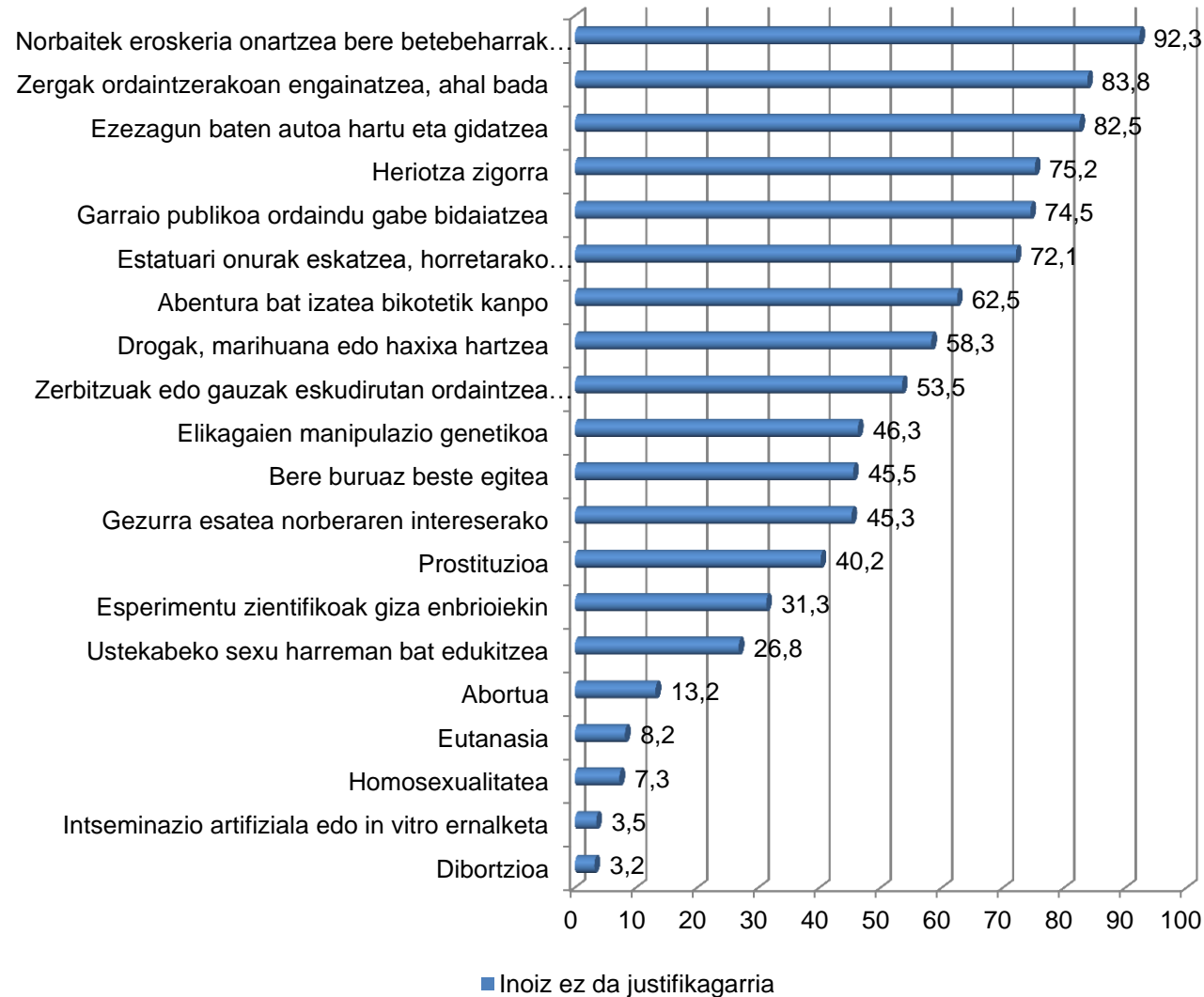
Sexuen arabera, ikus dezakegu **genero rolek** eragin esanguratsua dutela laguntza emateko orduan. Behar den guztia laguntzen dutela diotenen artean, emakumeen ehunekoa gizonezkoena baino 10 puntu handiagoa da. Gainera, gizonen % 47,5ek aitortzen du ez duela nahikoa laguntzen, emakumeek baino 5 puntu gehiago. Gutxi laguntzen dutela eta gehiago lagundu dezaketela ere gizonek aitortzen dute emakumeek baino gehiago.

Oinarrizko, tokiko eta gizarteko elkartasuna



Bi joera oso argi ikusten dira. Alde batetik, senitarteko hurbilenen bizi baldintzei ematen zaien garrantzia (**oinarrizko elkartasuna**); beste aldetik, auzoko jendearen (**taldeko elkartasuna**) eta hiriko jendearen (**gizarte elkartasuna**) bizi baldintzen inguruko kezka, biak antzeko mailan.

Portaerak justifikatzea: "Inoiz ez da justifikagarria"



Bilboko gizarteak **hainbat portaera justifikatzen ditu, horien artean, dibortzioa, intseminazioa, homosexualitatea, eutanasia eta abortua**, pertsonen sexualitatearekin lotutako alderdiak eta norberak bere gorputzaren inguruan erabakitzeke askatasuna ukitzen dutenak.

Zigortutako portaerek ustelkeriarekin dute zerikusia: eroskeria bat onartzea edo zergen ordainketan engainatzea "inoiz ez dela justifikagarria" dioten herritarren ehuneko % 90era hurbiltzen da. Baina, eskubiderik eduki ez arren, Estatuari onurak eskatzea "inoiz ez dela justifikagarria" diotenen ehuneko % 72ra jaisten da eta BEZik gabe eskudirutan ordaintzea % 53,5ek du justifikaezintzat.

Ondorioak

- Bilboko herritarrek hiriaren eta etorkizunaren inguruko ikuspegi positiboa dute
- Hiria ongien ordezkatzeko duen ikurra Guggenheim museoa da (zein balio adierazten ditu? Oso lotuta dago hiriaren gizarte eta hirigintza eraldaketarekin eta ahaleginaren eta sormenaren balioekin)
- Hiria erakargarria eta abegitsua dela uste dute
- Ahalegina/konpromisoa eta sormena muin-muinean ditu
- Lan gehiago egin beharko litzateke gizonen eta emakumeen arteko berdintasunean, justizia sozialean eta eskubide sozialean, Hiriaren bereizgarri izan daitezkeen
- Balio aurrerakoiak (zer izan behar duen) eta tradizioa (ahalegina, transmititu behar den balioa) uztartzen dira
- 31 urtetik 45era arteko belaunaldia da kritikoena. 65 urtetik gorakoek dute irudirik positiboena
- Gizarte kapitala handia da (pertsonek arteko harremanak, gizarte babesaren eta besteenganako konfiantza)
- Integrazioa hobetu behar da